



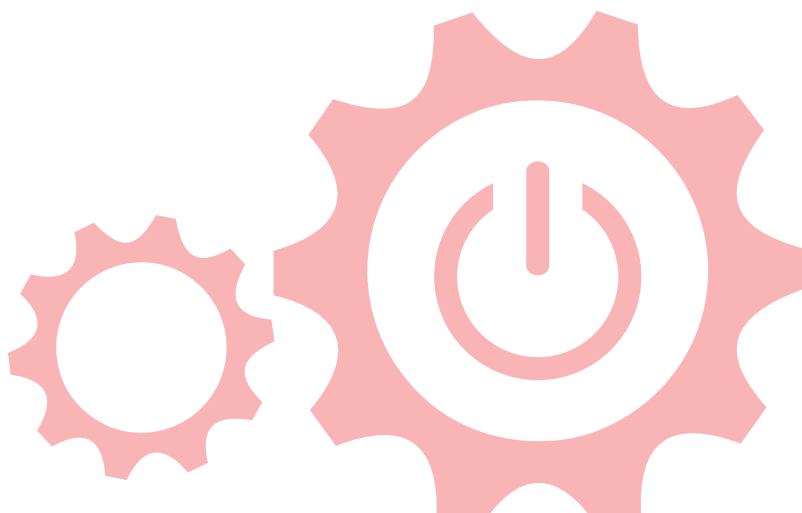
# Gabriele Leita

automazione industriale

Agente per le province di Verona, Trento e Bolzano con l'esclusiva dei marchi trattati



Per informazioni e richieste:  
335 7528516  
[commerciale@gabrieleleita.it](mailto:commerciale@gabrieleleita.it)  
[www.gabrieleleita.it](http://www.gabrieleleita.it)





Instruments  
de **test**  
et de **mesure**  
**portables**  
de **chantier**  
et de **laboratoire**

# Notre réponse industrielle à

Le groupe **CHAUVIN ARNOUX** est aujourd'hui **un des leaders européens dans le domaine de la mesure**. Une **offre produits complète** est ainsi proposée aux acteurs des filières électrique et électrotechnique, grâce aux trois sociétés françaises CHAUVIN ARNOUX Test et Mesure, PYRO-CONTRÔLE et ENERDIS respectivement spécialisées dans l'instrumentation électronique portable, l'instrumentation thermique, et les équipements électriques fixes.

Les marques que nous commercialisons, **Chauvin Arnoux®**, **Metrix®**, **Pyro-Contrôle®**, et **Enerdis®**, sont porteuses de valeurs construites **sur l'expertise de six centres de recherche et d'études industrielles** et sur **la maîtrise de la fabrication** de nos produits dans nos sites de production normands et européens.

Situé à Paris 18<sup>e</sup>, le siège de Chauvin Arnoux regroupe les équipes des Etudes, du Développement, du Marketing, de la Communication et du Commerce, qui travaillent de concert avec les sites industriels et la fabrication. Les marques Chauvin Arnoux®, Metrix® et Multimetrix®, proposent des

appareils de mesure de haute, moyenne et d'entrée de gamme afin de répondre à l'ensemble des marchés couverts par les entreprises, l'artisan, l'installateur, l'enseignement, l'industrie, EDF, les télécoms, etc.

**Ce sont aujourd'hui dix filiales en Europe, au Moyen-Orient, aux Etats-Unis et en Chine** qui accompagnent la commercialisation de l'ensemble de notre offre et **participent à la renommée de notre groupe français à travers le monde**. De l'instrumentation portable aux équipements électriques fixes, de la maîtrise de l'ensemble de la chaîne du process thermique à l'offre service globale (SAV, métrologie, étalonnage), nous répondons à chaque problématique de client, petit artisan, industriel, administration...

L'entreprise investit chaque année, **11 % de son chiffre d'affaires dans la Recherche et le Développement** pour conserver son avancée technologique et son label de concepteur et d'innovateur permanent dans lesquels s'inscrivent les produits développés par Chauvin Arnoux® et Metrix®.

## Une dimension internationale et des compétences complémentaires



### L'INSTRUMENTATION PORTABLE

*Du simple testeur de prise à l'analyseur de qualité du réseau électrique, CHAUVIN ARNOUX® Test et Mesure élabore, conçoit et fabrique tout instrument portable indispensable aux besoins de l'artisan électricien, de l'installateur, des industries et des administrations (SNCF, enseignement, EDF, automobile, télécommunications...). Multimètres et contrôleurs de la marque CHAUVIN ARNOUX® répondent aux besoins des métiers de l'électrotechnique, les oscilloscopes et analyseurs des marques METRIX® et MULTIMETRIX® à ceux des métiers de l'électronique.*



### LES CAPTEURS ET SYSTÈMES INDUSTRIELS DE MESURE ET DE CONTRÔLE DE TEMPÉRATURE

*PYRO-CONTRÔLE® propose à toutes les industries de process thermique, des solutions sur-mesure ou standard adaptées aux besoins de contrôle et de régulation de température. Une large gamme de capteurs de température et une maîtrise complète de la chaîne du process industriel font de PYRO-CONTRÔLE® le partenaire incontournable des industries de la chimie, du verre, de la métallurgie...*



# CHAUVIN ARNOUX

GROUP



### L'ÉQUIPEMENT ÉLECTRIQUE

*ENERDIS® offre à l'industrie électrique et au secteur tertiaire tous les équipements fixes de tableau pour la mesure, le contrôle, l'enregistrement, le comptage et la supervision des réseaux électriques MT/BT. Les deux marques CHAUVIN ARNOUX® et ENERDIS® servent les différents acteurs de cette filière électrique : tableautiers, installateurs industriels, régies et compagnies d'électricité...*



### L'OFFRE GLOBALE SERVICE

*Avec ses 15 centres techniques et commerciaux, MANUMESURE assure la réparation, la maintenance, la gestion de parcs d'appareils de mesure électroniques de toutes les marques. La vérification, l'étalonnage en laboratoires accrédités COFRAC, les essais CEM, le contrôle et la mesure des pollutions sur place complètent la prestation globale offerte par l'enseigne « Service » du groupe.*

# vos besoins



## Éditorial

**Leader en France**, Chauvin Arnoux Test et Mesure a l'ambition de **consolider son positionnement européen** en appareillages de mesures portables et de laboratoires.

Pour cela, nous associons une politique de croissance à une politique de profit. Aujourd'hui, notre réseau de **partenaires distributeurs** en France comme à l'étranger et nos **dix filiales en Europe**, Moyen-Orient, Chine et Etats-Unis, nous permettent de développer à travers les cinq continents notre savoir-faire en matière d'instrumentation de test et de mesure.

Notre expertise produit en tant que **concepteur et fabricant**, mais également de métrologue, sont les garants de notre qualité.

Notre connaissance, fondée sur plus de 110 ans d'expérience, **des marchés** de la défense, de l'électricité, de l'électronique, de l'énergie et du ferroviaire, nous permet de développer des produits en réponse aux exigences de chaque acteur de la filière professionnelle en respect des normes en vigueur.

Notre savoir-faire des applications dans des domaines d'activités aussi variés que les laboratoires, l'enseignement, le contrôle et la sécurité électrique, la puissance énergie et perturbation, la mesure de courant, les mesures physiques, les hyperfréquences et le contrôle des réseaux de communication, nous assurent une maîtrise des besoins des marchés.

Anticiper reste notre ambition quotidienne. Anticiper sur les normes réglementaires en matière de sécurité, sur les besoins des marchés et les technologies émergentes notamment dans la restitution des données et la communication entre les instruments.

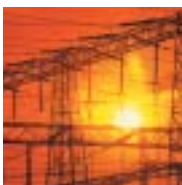
Patrick YAICLE  
Directeur Général Chauvin Arnoux



### ARTISANS, ÉLECTRICIENS ET INSTALLATEURS

Nos gammes Chauvin Arnoux®, Metrix®, Multimetrix® dans le domaine du contrôle et de la sécurité électrique répondent à tous vos besoins en respect des normes en vigueur et de la sécurité de l'utilisateur.

Que ce soient les contrôleurs d'installation multi-fonctions (C.A 6115, C.A 6114), les contrôleurs d'isolement numérique de chantier (C.A 6545, C.A 6549) ou pinces de terre de contrôle des boucles (C.A 6415), à chaque exigence de votre métier, une réponse vous est apportée.



### EDF, ENERGIE

Votre métier est le contrôle de la qualité des réseaux électriques ou la garantie pour vos clients d'une fourniture d'énergie stable et fiable.

Nos Qualistar® C.A 8332B et C.A 8334B, compacts et portables vous assurent un diagnostic et une surveillance efficace de vos installations. Associés au logiciel de restitution des données, DataView®, ils permettent l'édition en temps réel de rapports de mesure selon la norme EN 50160. Le C.A 8352 présenté en valise de chantier offre une analyse triphasée complète et mesure jusqu'à 10 ms de variation de tension.



### INDUSTRIE

Fortement présent dans le milieu industriel grâce à ses marques Chauvin Arnoux® et Metrix®, Chauvin Arnoux offre une gamme complète d'instruments portables de mesure d'isolement (C.A 6514, C.A 6549), de mesure de boucle de terre (C.A 6415), de mesure et contrôle de la qualité des réseaux électriques (C.A 8334, C.A 8352). La maintenance industrielle trouve un large choix de produits garantissant la conformité des installations en respect des normes et la sécurité de l'utilisateur : testeurs DDT VAT (C.A 704, C.A 760), oscilloscopes portables Scopix® (OX 7104)...



### ENSEIGNEMENT ET LABORATOIRE

Reconnu depuis de nombreuses années grâce à ses multimètres de marque Metrix® dans les cours de physique, Chauvin Arnoux a développé des produits de marques Chauvin Arnoux® et Metrix® pour répondre aux besoins d'applications de l'enseignement et des laboratoires.

La gamme des générateurs de fonction, multimètres de table et oscilloscopes MTX Compact® a été conçue dans cette approche. Aujourd'hui, la marque Metrix® propose des outils de technologie poussée mettant à profit tous les moyens de communication à distance notamment Ethernet indispensable à la découverte des appareils de mesure dans l'univers des classes de cursus professionnels en électricité ou physique.



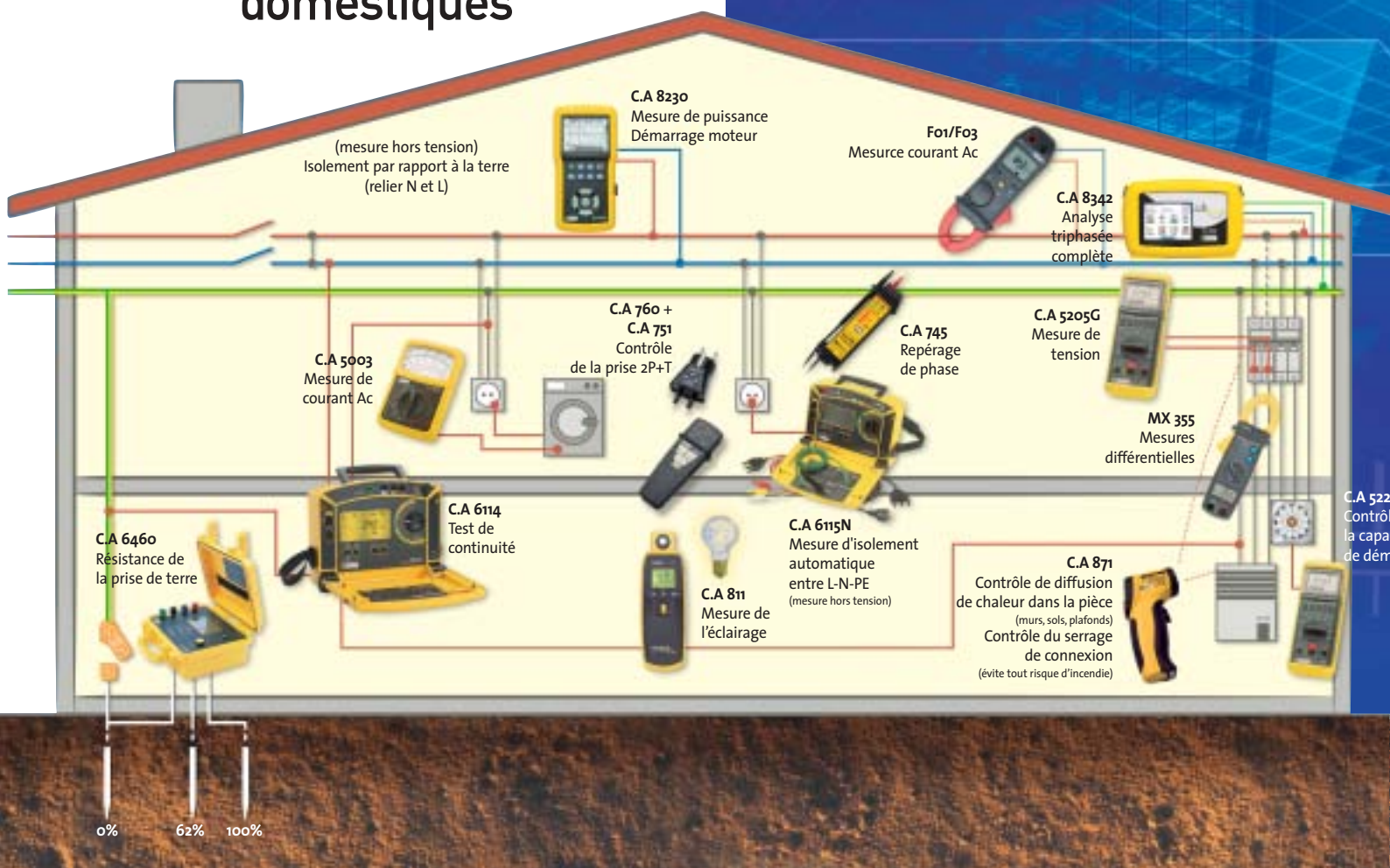
### TÉLÉCOM, DÉFENSE, FERROVIAIRE, AUTOMOBILE

Grâce à sa connaissance fondée sur une expérience de longue date des segments de marché des télécoms, de la défense, du ferroviaire, de l'automobile, Chauvin Arnoux a développé des gammes de produits adaptées aux besoins de ces marchés.

# Chauvin Arnoux<sup>®</sup>, Me des marques dédiées

De l'électrotechnique avec la marque Chauvin

dans les applications  
domestiques



dans l'enseignement  
et les laboratoires



MTX 3252/3352/3354  
Oscilloscopes



MTX 3240  
Générateur  
de table

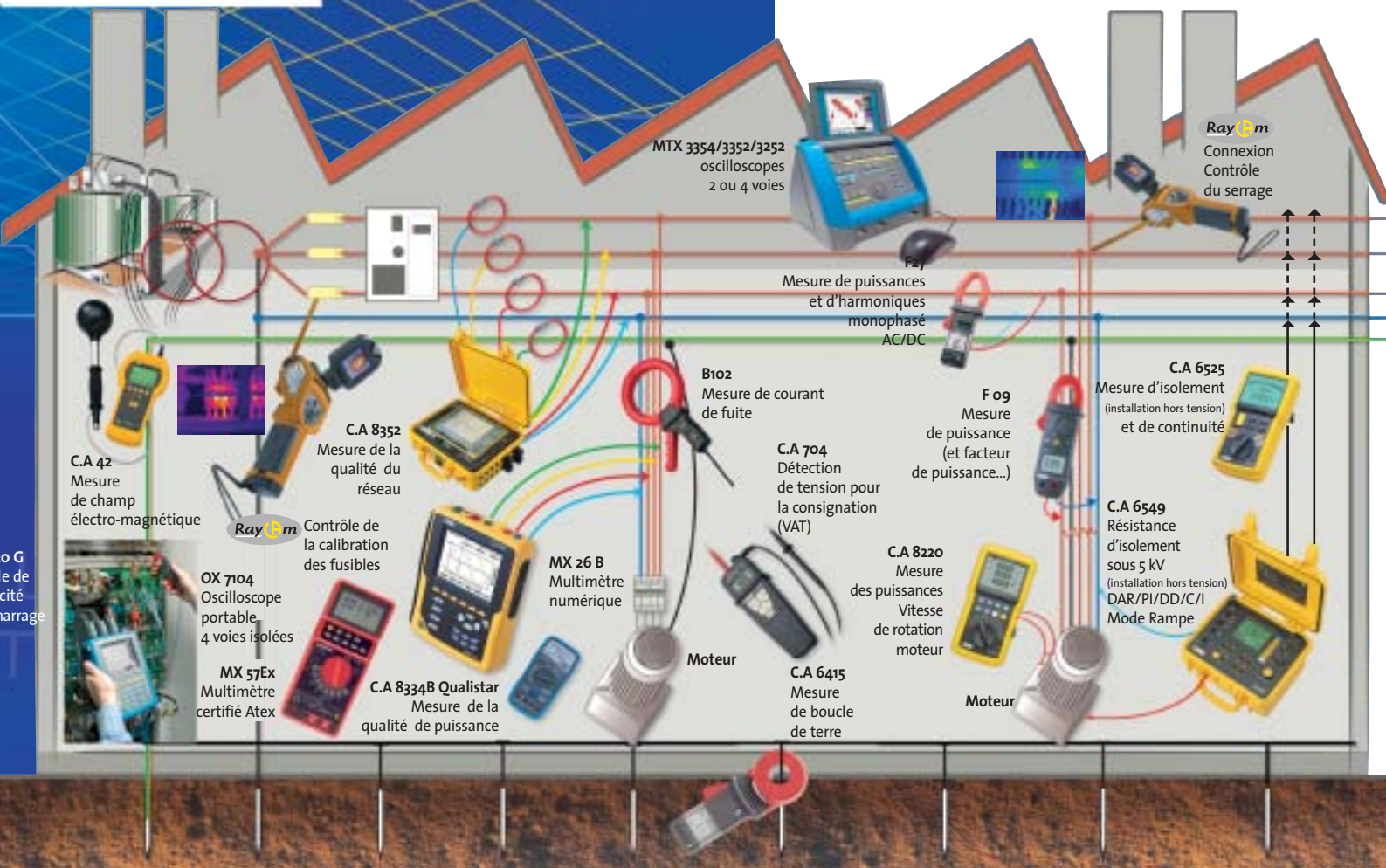


MTX 3250  
Générateur  
de table

dans les applications  
tertiaires

# Metrix<sup>®</sup>, Multimetrix<sup>®</sup> : présents à chaque marché

Arnoux<sup>®</sup> à l'électronique avec la marque Metrix<sup>®</sup> dans les applications industrielles



Réseau de prises de terre en parallèle

## DES APPLICATIONS SPÉCIFIQUES

- Dans les télécommunications : wattmètres réflectomètres (RW 5XX) référencés OTAN, champmètres basse fréquence (C.A 42), mesureur et cartographie de champs électriques.
- Mesureurs de radiofréquence et hyperfréquence : bancs didactiques...
- Contrôleurs de réseaux informatiques et télécom : C.A 7028

RW 5xx  
Contrôle de la puissance fournie par l'émetteur et réfléchi par l'antenne et le câble

## Multimetrix<sup>®</sup> DES PRODUITS D'ENTRÉE DE GAMME

- Multimètres, testeurs, mesureurs de niveau sonore, tachymètres, thermomètres à infrarouge...

TM 65  
Luxmètre digital  
Mesure d'éclairement

LM 76  
Thermomètre à infra-rouge sans contact  
Mesure de température



# Le service Chauvin Arnoux Test et Mesure : Qualité et prestations de service sur mesure



**CERTIFICATION  
ISO 9001  
VERSION 2000**

**Chauvin Arnoux** a obtenu la certification ISO 9001 version 2000 décernée par l'organisme international Moody pour l'ensemble de son système qualité.

Cette certification, qui porte sur l'ensemble des processus de conception, fabrication et commercialisation de Chauvin Arnoux Test et Mesure, s'inscrit dans une démarche d'amélioration continue initiée depuis de nombreuses années par les équipes de l'entreprise. **Deux documents internes** symbolisent cet engagement quotidien de chacun au sein du **groupe Chauvin Arnoux** : Les Recommandations Qualité et la Constitution Qualité.

## **QUALITÉ ET SERVICE : UNE PRÉOCCUPATION QUOTIDIENNE**

Que ce soit tout au long de la chaîne de fabrication, avant la commercialisation ou après, **Chauvin Arnoux** assure une production intégrée dans ses sites de Normandie. De la carte électronique élaborée dans les ateliers de Villedieu, au moulage du plastique et fabrication des pièces détachées à Vire jusqu'à l'assemblage final et l'expédition depuis le site de Pont l'Évêque, chaque appareil subit des tests de contrôle avant toute commercialisation.

Le service est une donnée importante de **Chauvin Arnoux Test et Mesure** et plus généralement un axe majeur de la stratégie de l'entreprise. Elle vise à développer des équipements de mesure fiables, en respect des normes de sécurité et de rigueur métrologique, et à apporter des solutions qui répondent aux évolutions technologiques alliées à l'amélioration ergonomique des produits. Dans cet esprit, **Chauvin Arnoux** a mis en place une structure visant à apporter le meilleur service aux clients : **hot line** de conseil et d'aide à l'utilisation des appareils de mesure, **manuels d'utilisation soigneusement élaborés**, **expertise technique des chefs de produits**, **prestation de service complet** apporté par l'enseigne sœur Manumessure en réparation, métrologie et étalonnage.

« Les marques **Chauvin Arnoux** et **Metrix** bénéficient de l'expertise des six centres de Recherche et de Développement du groupe. Nos projets innovants comme les oscilloscopes portables **Scopix®** ou les analyseurs de réseaux **Qualistar®** ont nécessité plusieurs années d'étude jalonnées de contrôles rigoureux dans nos laboratoires d'Annecy et de Paris. De l'élaboration du cahier des charges techniques, recherche du design, développement mécanique, électronique, de logiciels, la réalisation des circuits intégrés spécifiques (ASIC), cartes électroniques, moulage, usinage, assemblage, contrôle et livraison, toute la chaîne de production de **Chauvin Arnoux** bénéficie de cette compétence et de cette expertise internes. **Chauvin Arnoux** est certainement le seul constructeur à offrir à ses clients cette maîtrise à chaque étape de la concrétisation d'un appareil de mesure, label de qualité et de suivi rigoureux de la production ».

**Franck RENARD**  
Responsable Qualité Chauvin Arnoux Test et Mesure





# Ils nous font confiance



## Énergie

CIE (Côte d'Ivoire)  
 EDF (France)  
 EDL (Liban)  
 EDM (Mali)  
 EDP (Portugal)  
 EGAT (Thaïlande)  
 ELES (Slovénie)  
 ENEL (Italie)  
 EWR (Arabie Saoudite)  
 GUANGDONG NPP (Chine)  
 ITAIPU (Brésil)  
 KMNP (Corée)  
 KOEBERG NPP (Afrique du Sud)  
 LINGAO NPP (Chine)  
 MEW (Qatar)  
 NEK (Bulgarie)  
 PLN (Indonésie)  
 PGCI (Inde)  
 SONELGAZ (Algérie)  
 STEG (Tunisie)

## Agroalimentaire

BÉGHIN SAY  
 NESTLÉ  
 ROQUETTE

## Aéronautique et défense

ARMÉES  
 DCN  
 EADS  
 THALES

## Automobile

FACOM  
 MICHELIN  
 PSA  
 RENAULT  
 VALEO

## Chimie et pétrochimie

NOVARTIS  
 SAINT-GOBAIN EMBALLAGE  
 SANOFI AVENTIS  
 SHELL  
 TOTAL

## Distribution

CAMIF  
 DISTRIMESURE  
 EQUIPEMENTS SCIENTIFIQUES  
 FARNELL  
 JEULIN  
 MANUTAN  
 PARTENAIRES ÉTRANGERS  
 PIERRON  
 RADIOSPARES  
 REXEL  
 SOCODA  
 SONEPAR

## Domaine hospitalier

CHU (Angers, Mulhouse, Quimper...)

## Enseignement

ÉCOLES D'INGÉNIEURS  
 ÉDUCATION NATIONALE  
 - LYCÉE TECHNIQUES  
 - IUT  
 - UNIVERSITÉS

## Installateurs

CEGELEC  
 FORCLUM  
 AMEC SPIE

## Organismes de contrôle

APAVE  
 NORISKO  
 SOCOTEC  
 VERITAS

## Télécom

FRANCE TELECOM

## Transport

AIR FRANCE  
 RATP  
 SNCF





## ENERDIS

1 à 9, rue d'Arcueil – BP 675  
92542 Montrouge Cedex  
Tél. : +33 1 47 46 78 00  
Fax : +33 1 42 53 64 78  
info@enerdis.fr  
www.enerdis.fr



## PYRO-CONTRÔLE

6 bis Av. du Docteur Schweitzer  
69881 Meyzieu Cedex  
Tél. : +33 4 72 14 15 40  
Fax : +33 4 72 14 15 41  
info@pyro-controle.tm.fr  
www.pyro-controle.com



## MANUMESURE

Reux  
14130 Pont l'Évêque  
Tél. : +33 2 31 64 51 00  
Fax : +33 2 31 64 51 52  
info@manumasure.fr  
www.manumasure.fr

## 10 FILIALES DANS LE MONDE

### ALLEMAGNE

**Chauvin Arnoux GmbH**  
Straßburger Str.34  
77694 KEHL /RHEIN  
Tél. : +49 07851 99 26-0  
Fax : +49 07851 99 26-60  
info@chauvin-arnoux.de  
www.chauvin-arnoux.de

### AUTRICHE

**Chauvin Arnoux Ges.m.b.H**  
Slamastrasse 29/3  
230 WIEN  
Tél. : +43 1 61 61 9 61  
Fax : +43 1 61 61 9 61 61  
vie-office@chauvin-arnoux.at  
www.chauvin-arnoux.at

### CHINE

**Shanghai Pujiang  
Enerdis Inst. Co. Ltd**  
3 F, 3 rd Building  
N° 381 Xiang De Road  
200081 SHANGHAI  
Tél. : +86 21 65 21 51 96  
Fax : +86 21 65 21 61 07  
info@chauvin-arnoux.com.cn

### ESPAGNE

**Chauvin Arnoux Ibérica SA**  
C/Roger de Flor N° 293, 1a Planta  
08025 BARCELONA  
Tél. : +34 93 459 08 11  
Fax : +34 93 459 14 43  
comercial@chauvin-arnoux.es  
www.chauvin-arnoux.es

### ITALIE

**AMRA SpA**  
Via S. Ambrogio, 23/25  
20050 MACHERIO (MI)  
Tél. : +39 039 245 75 45  
Fax : +39 039 481 561  
info@amra-chauvin-arnoux.it  
www.chauvin-arnoux.it

### MOYEN-ORIENT

**Chauvin Arnoux Middle East**  
PO Box 60-154  
1241 2020 JAL EL DIB  
(Beyrouth)-LIBAN  
Tél. : +961 1 890 425  
Fax : +961 1 890 424  
camie@chauvin-arnoux.com  
www.chauvin-arnoux.com

### ROYAUME UNI

**Chauvin Arnoux Ltd**  
Waldeck House, Waldeck Road  
MAIDENHEAD SL6 8BR  
Tél. : +44 1628 788 888  
Fax : +44 1628 628 099  
info@chauvin-arnoux.co.uk  
www.chauvin-arnoux.co.

### SCANDINAVIE

**CA Mätssystem AB**  
Box 4501 - SE 18304 Täby  
Tél. : +46 8 50 52 68 00  
Fax : +46 8 50 52 68 10  
info@camatsystem.com  
www.camatsystem.com

### SUISSE

**Chauvin Arnoux AG**  
Einsiedlerstrasse 535 -8810  
HORGEN  
Tél. : +41 44 727 75 55  
Fax : +41 44 727 75 56  
info@chauvin-arnoux.ch  
www.chauvin-arnoux.ch

### USA

**Chauvin Arnoux Inc  
d.b.a AEMC Instruments**  
200 Foxborough Blvd.  
Foxborough - MA 02035  
Tél. : +1 (508)698-2115  
Fax : +1 (508)698-2118  
sales@aemc.com  
www.aemc.com

## CHAUVIN ARNOUX-TEST ET MESURE

### Proche de vous, pour mieux vous servir

#### Un contact centralisé

**CHAUVIN ARNOUX**  
190, rue Championnet  
75876 Paris Cedex 18  
www.chauvin-arnoux.com

#### France

Tél. : 01 44 85 44 85  
Fax : 01 46 27 73 89  
info@chauvin-arnoux.fr

#### International

Tél. : +33 1 47 46 78 85  
Fax : +33 1 47 35 01 33  
export@chauvin-arnoux.fr

#### Sites internet :

>> www.chauvin-arnoux.com  
>> www.metrix.fr  
>> www.multimetrix.fr

#### Des contacts dans votre zone géographique

#### SUISSE

**Chauvin Arnoux AG**  
Einsiedlerstrasse 535  
8810 HORGEN  
Tél. : 044 727 75 55  
Fax : 044 727 75 56  
info@chauvin-arnoux.ch  
www.chauvin-arnoux.ch

#### MOYEN ORIENT

**Chauvin Arnoux Middle East**  
PO Box 60-154  
1241 2020 JAL EL DIB (Beyrouth)  
LIBAN  
Tél. : (01) 89 04 25  
Fax : (01) 89 04 24  
camie@chauvin-arnoux.com  
www.chauvin-arnoux.com

#### Une structure en agences locales

#### LILLE

Tél. : 03 20 55 96 41  
agence.lille@chauvin-arnoux.fr

#### LYON

Tél. : 04 72 65 77 60  
agence.lyon@chauvin-arnoux.fr

#### NANCY

Tél. : 03 83 92 19 21  
agence.nancy@chauvin-arnoux.fr

#### NANTES

Tél. : 02 40 84 01 16  
agence.nantes@chauvin-arnoux.fr

#### PARIS

Tél. : 01 44 85 44 75  
agence.paris@chauvin-arnoux.fr

#### RENNES

Tél. : 02 99 22 80 80  
agence.rennes@chauvin-arnoux.fr

#### TOULOUSE

Tél. : 05 62 74 50 30  
agence.toulouse@chauvin-arnoux.fr